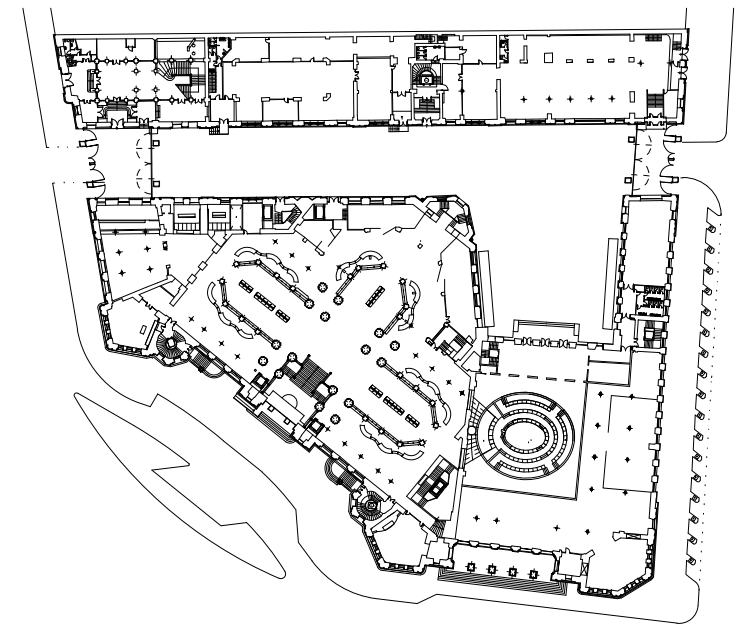
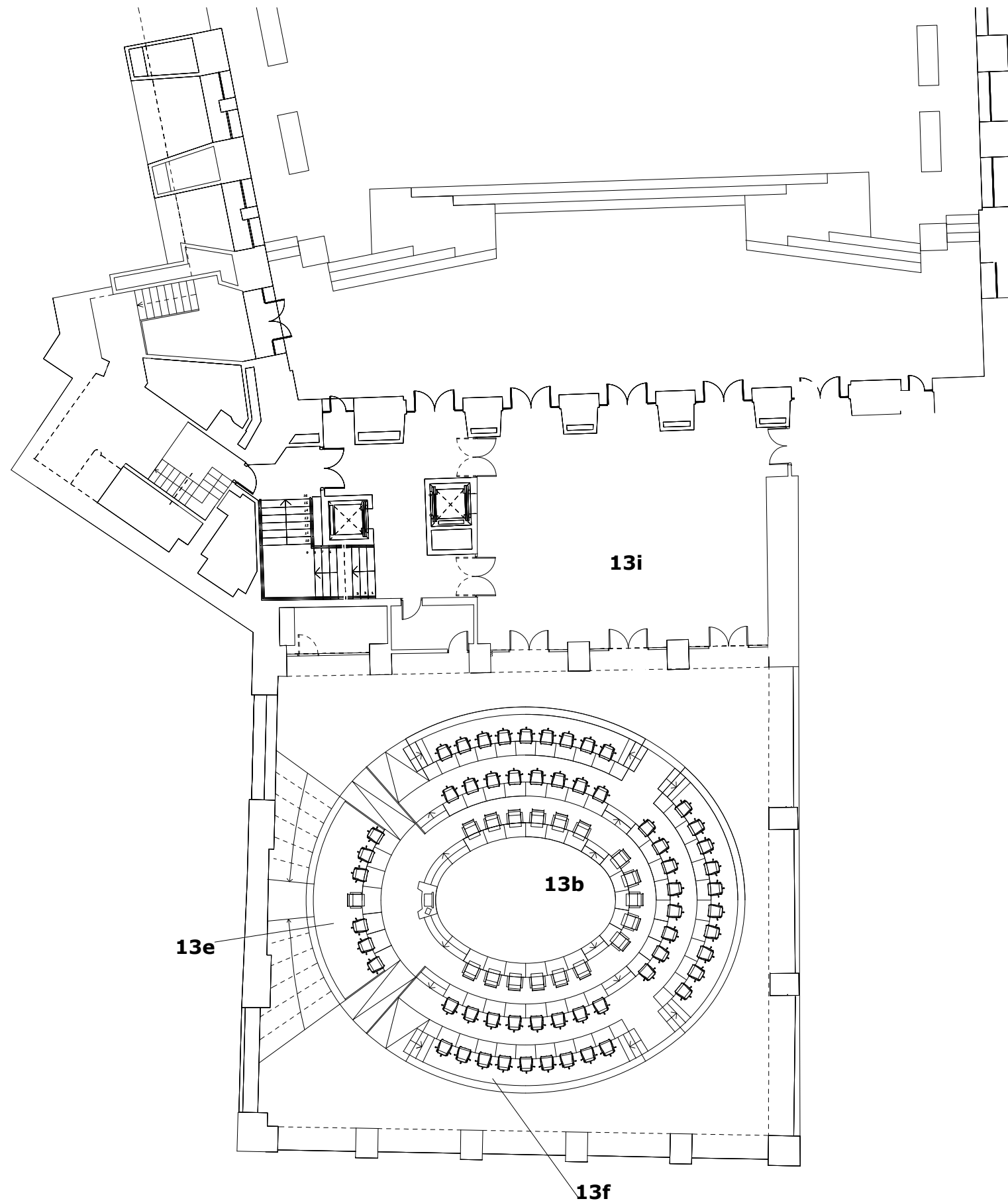


- 13.r** DESPACHOS DE GRUPOS
- 13.s** SALA DE ESTENOTIPISTAS
- 13.t** BIBLIOTECA Y CONSULTA DE EXPEDIENTES

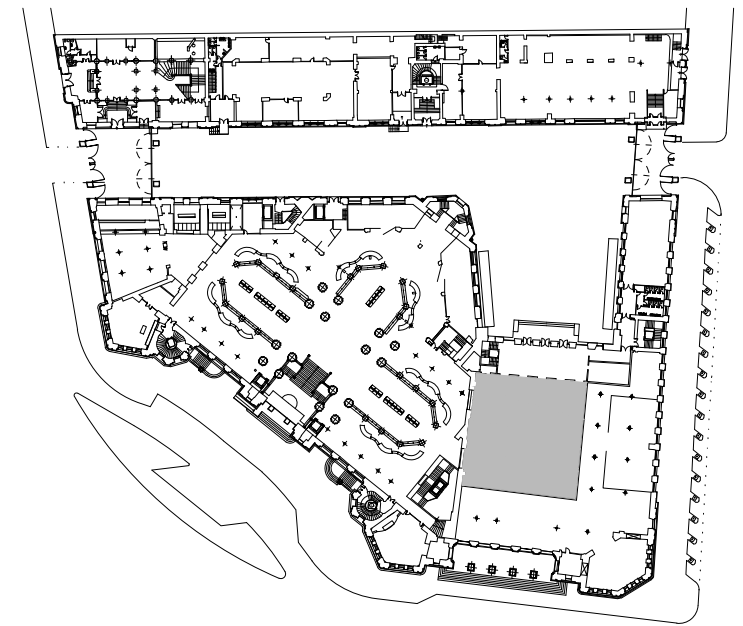
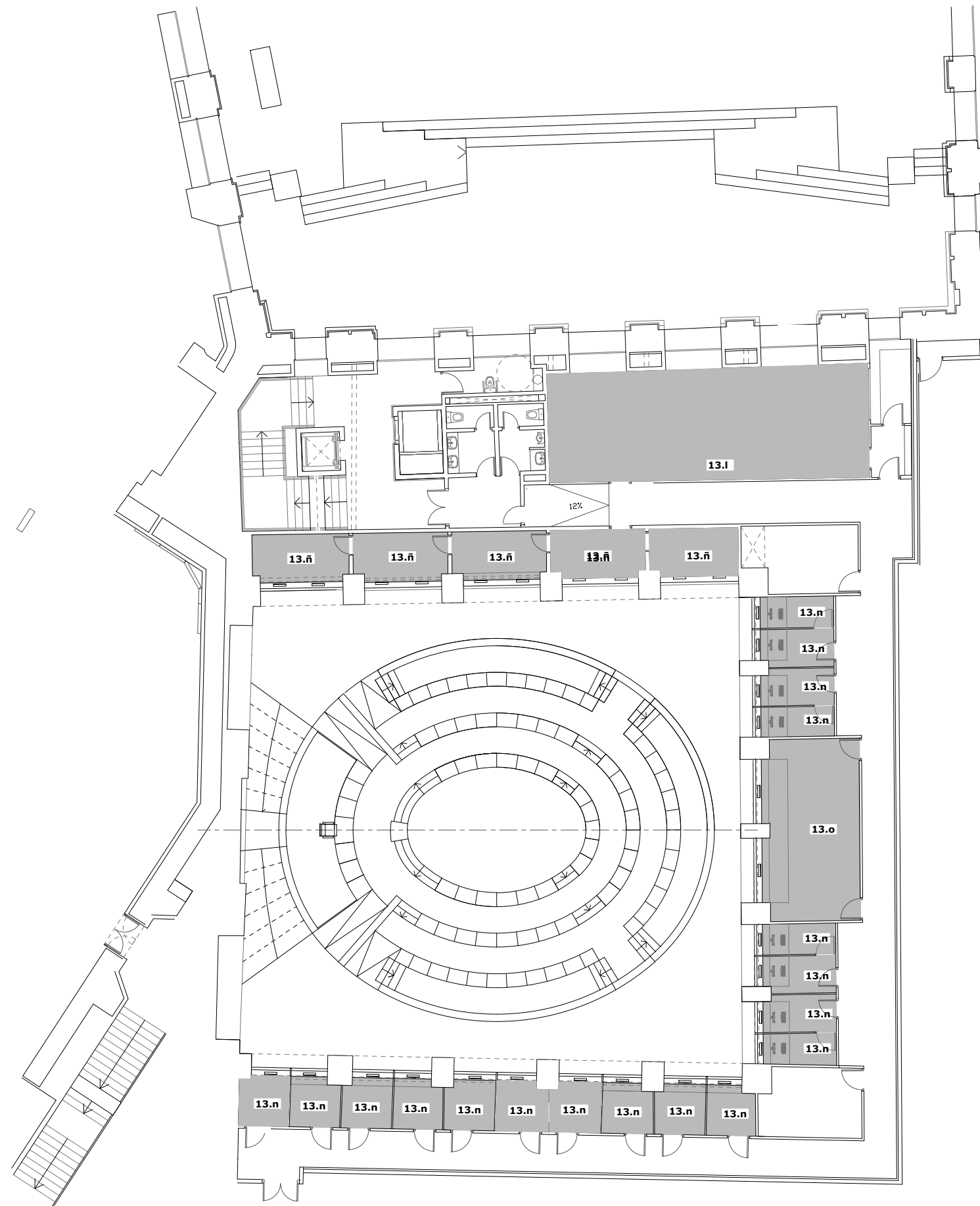
**PLANTA 1**



- 13.b SALÓN DE PLENOS**
- 13.e PRESIDENCIA SALÓN DE PLENOS**
- 13.f ESCAÑOS DE CONCEJALES**
- 13.h ACCESO INSTITUCIONAL AL SALÓN DE PLENOS**
- 13.i VESTÍBULO DE ACCESO AL SALÓN DE PLENOS**

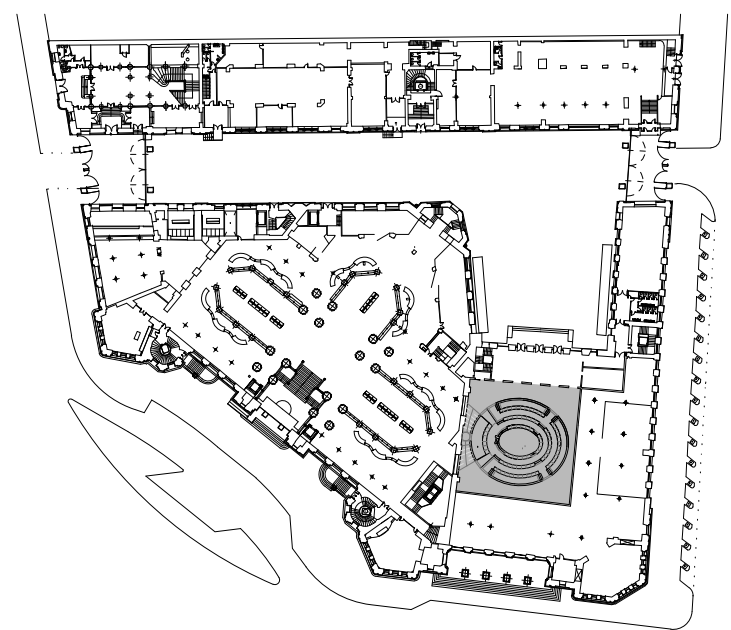
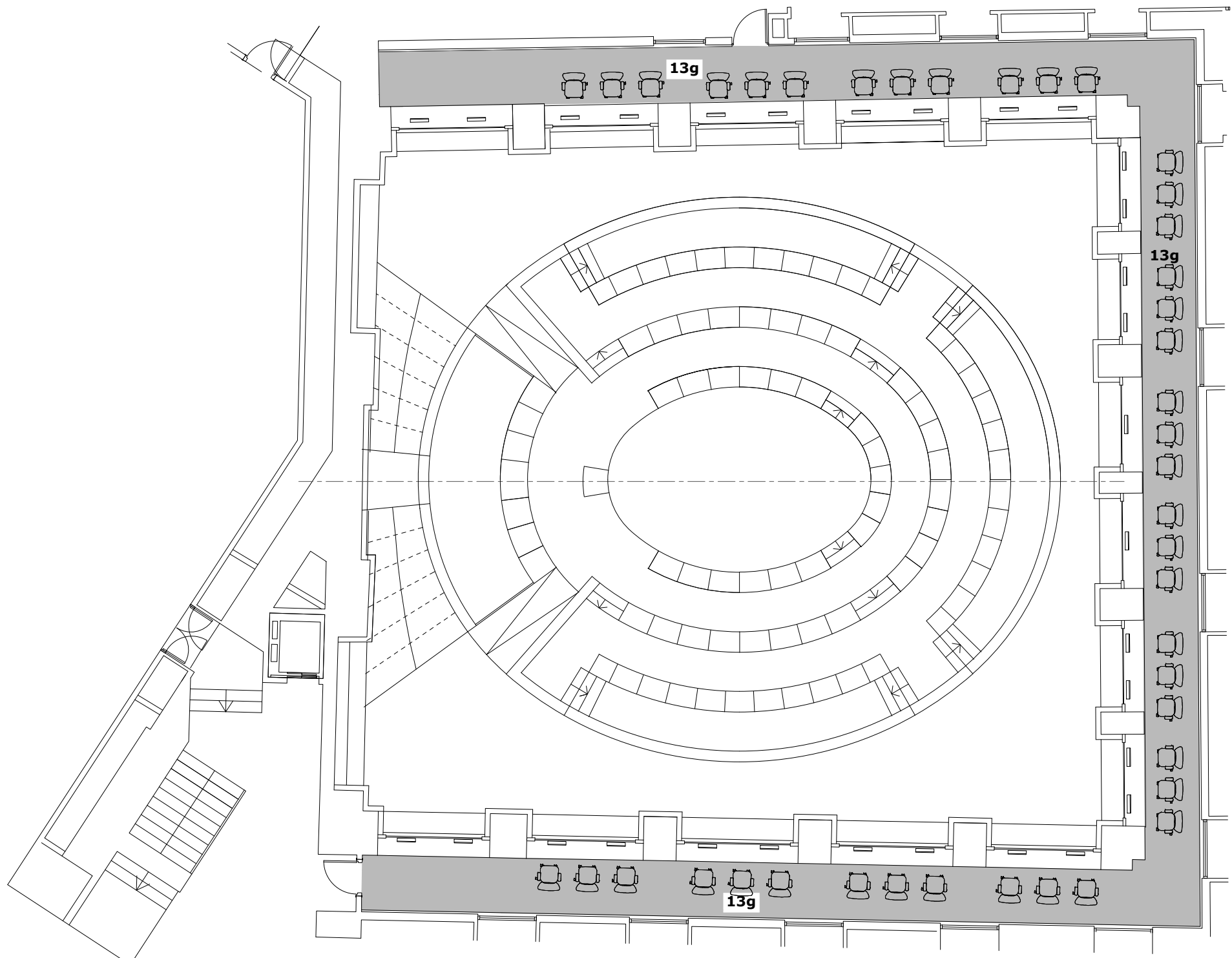
**TOTAL ESCAÑOS DE CONCEJALES.- 76**

**ENTREPLANTA 1**



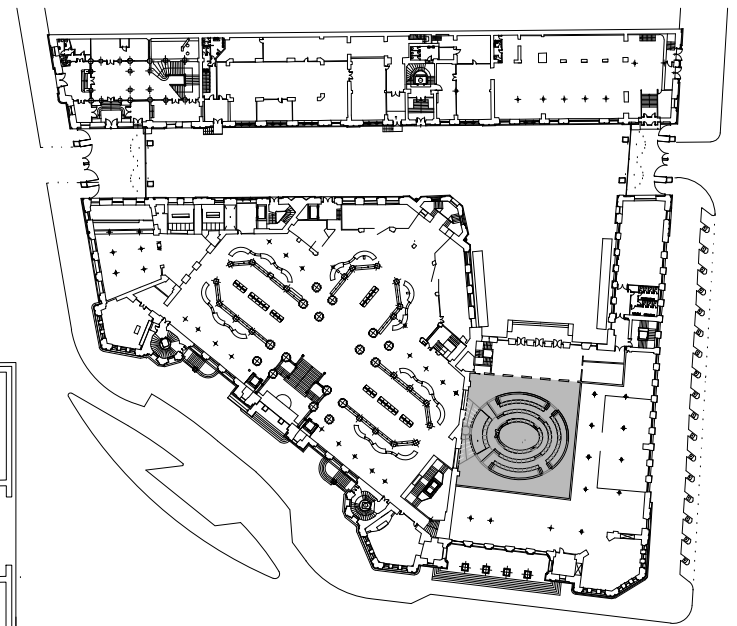
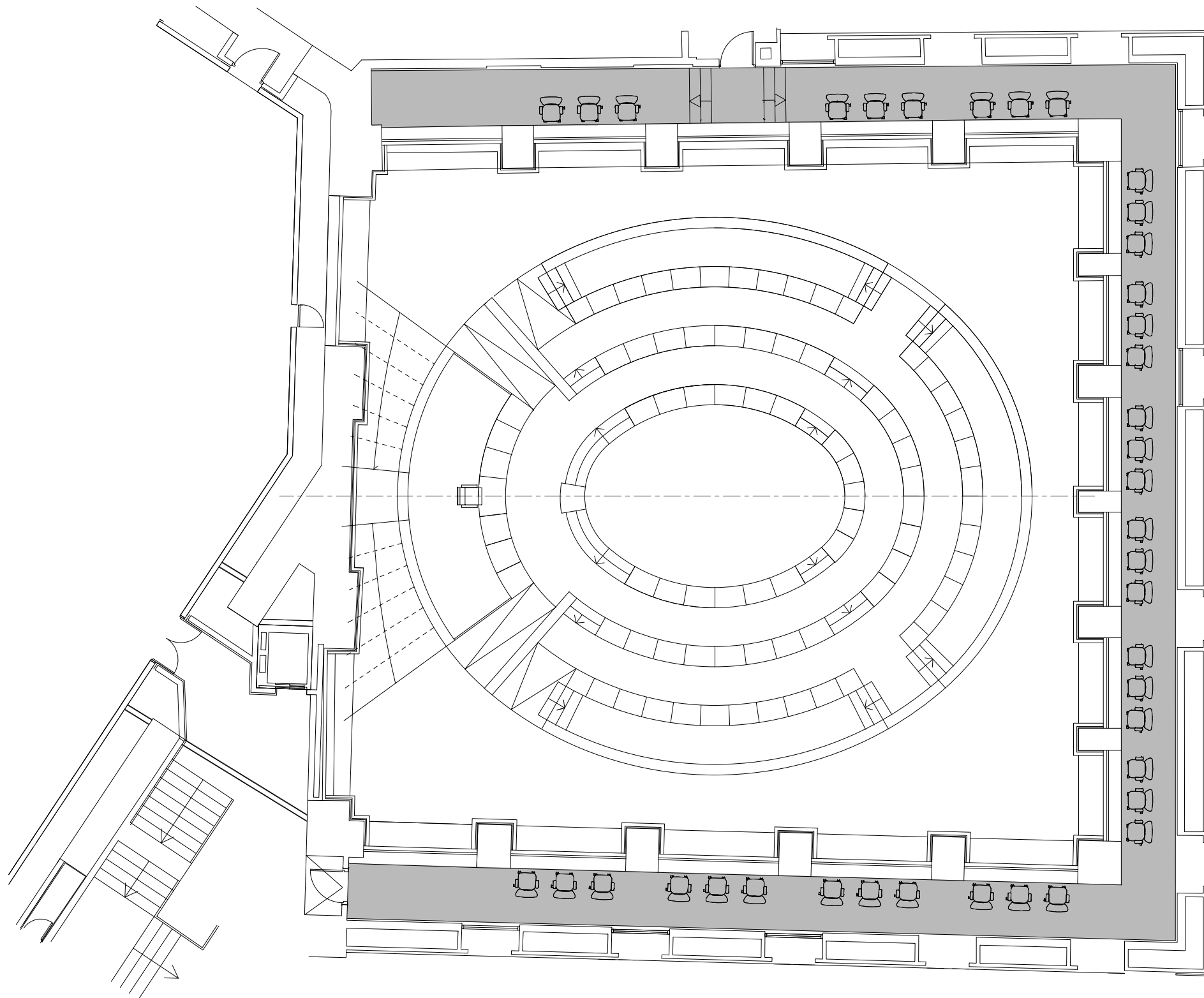
- 13. I SALA DE TRABAJO DE PRENSA PARA 23 PERSONAS**
- 13.n CABINAS DE PRENSA Y RADIO PARA 10 + 4 PERSONAS**
- 13.ñ PRENSA ESCRITA 12 PERSONAS**
- 13.o CABINA DE CONTROL**

**PLANTA 2**



**13.g AREA DE PÚBLICO 42 PERSONAS**

**PLANTA 3**



**13.g AREA DE PÚBLICO 39 PERSONAS**

**PLANTA 4**